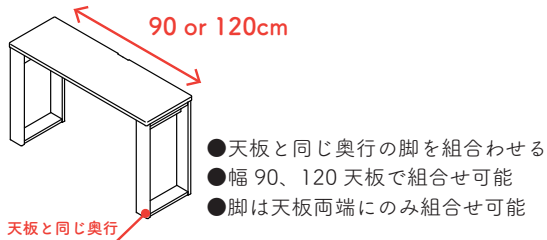


タイプ別組合せ条件

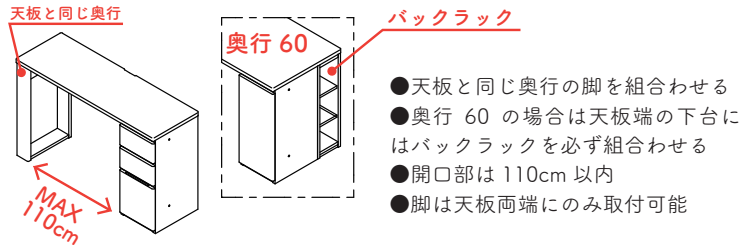
以下の条件・注意事項を必ずご確認の上
お買い求めください

【A】両脚タイプ (幅 90・120 / 奥行 40・60)



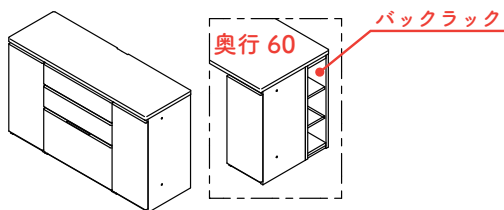
- 天板と同じ奥行の脚を組み合わせる
- 幅 90、120 天板で組合せ可能
- 脚は天板両端にのみ組合せ可能

【B】片袖タイプ (奥行 40・60)



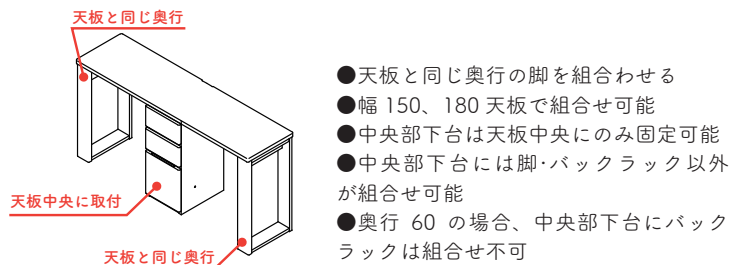
- 天板と同じ奥行の脚を組み合わせる
- 奥行 60 の場合は天板端の下台にはバックラックを必ず組み合わせる
- 開口部は 110cm 以内
- 脚は天板両端にのみ取付可能

【C】両袖・サイドボードタイプ (奥行 40・60)



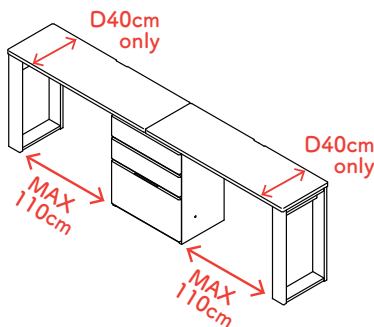
- 天板と同じ奥行の脚を組み合わせる
- 奥行 60 の場合、天板端の下台にはバックラックを必ず組み合わせる
- 開口部がある場合は 110cm 以内

【D】ツインデスクタイプ (幅 150・180 / 奥行 40・60)



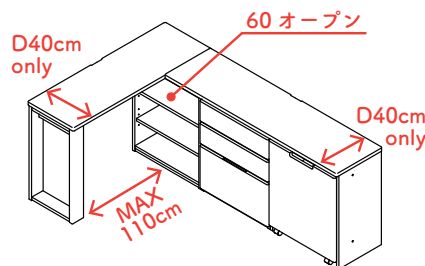
- 天板と同じ奥行の脚を組み合わせる
- 幅 150、180 天板で組合せ可能
- 中央部下台は天板中央にのみ固定可能
- 中央部下台には脚・バックラック以外が組合せ可能
- 奥行 60 の場合、中央部下台にバックラックは組合せ不可

【E】ジョイント(ストレート)タイプ (D40)



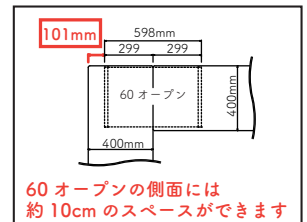
- 奥行 40 のみ組合せ可能
- ジョイント箇所には脚・バックラック以外が組合せ可能
- 開口部は 110cm 以内にする

【F】ジョイント(コーナー)タイプ (D40)



- 奥行 40 のみ組合せ可能
- コーナー部には必ず 60 オープンを組み合わせる
- 開口部は 110cm 以内にする

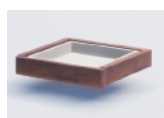
60 オープンの設置位置



60 オープンの側面には
約 10cm のスペースができます

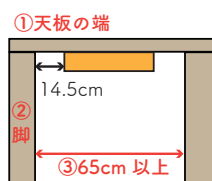
ご購入後の追加・組替えも可能です

シェルタ・リベルテ共通引出 取付け条件



W407×D350×H75
(内寸
W305×D276×H47)

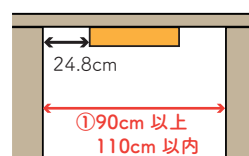
【A】脚と下台の間に取付ける



- ①天板の端
- ②脚を組み合わせる
- ③オープン部が 65cm 以上

(取付位置: 脚から 14.5cm)

【B】下台と下台の間に取付ける



- ①オープン部が 90cm 以上 110cm 以内

(取付位置: 下台から 24.8cm
オープン部が 90cm の場合、
中央)

●製造上の理由により数ミリ程度の誤差が生じる場合がございます。●製品に仕様は改良の為、予告なく変更する場合がございます。