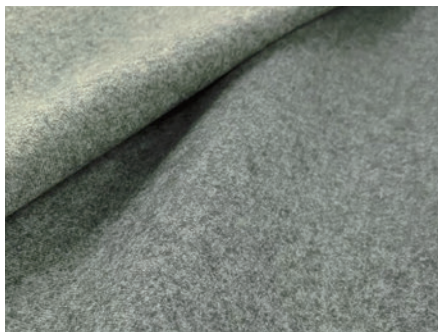


Rank A - ER series



ひっかきに強くキズが残りにくいペット対応生地

ベルベット調の柔らかな肌触りが心地いいERシリーズは、生地
のほつれにくさを測るスナッグ2000回試験において4.5級を取得
しています。ひっかき傷に強く、安心してペットと一緒に
お使いいただけます。

※大型ペットの場合や爪のお手入れ状況により、キズが残る場合があります。



汚れがしみ込みにくい撥水機能

液体汚れをはじいて生地内部へのしみ込みを防ぐ撥水機能つき
です。

※撥水効果は摩擦やお洗濯により徐々に低下していきます。

組成：ポリエステル100%【撥水機能つき】【ドライクリーニング】

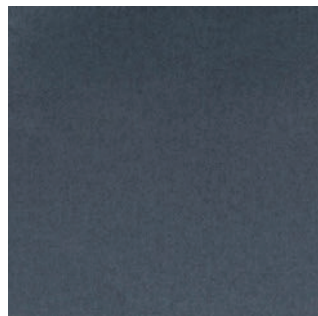
ER / IV



ER / SK



ER / JE



ER / FO



Rank B - WE series

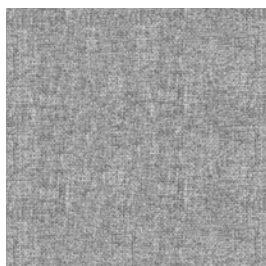


メランジ&ウールフラノタッチのWEシリーズ

特徴的な霜降り感のあるメランジ柄が特徴のWEシリーズは、ウールフラノのような起毛感がある柔らかい手触りと、パステル調の明るい色合いにより、温かな印象を与えます。

組成：ポリエステル100%【ウォッシュابل（手洗い）】

WE / LG



WE / LY



WE / LB



WE / GR



WE / DG



hotta woody

Rank B - AM series



深みのあるアニリンレザーのような質感

AMシリーズは、本革のアニリンレザーのような深みのある柄と質感が特長のレザー調ファブリックです。

厚みがありふっくらとした張り映えに加え、セミマットでしっとりとした肌触りが、より本革らしい高級感を再現しています。

レザー調ファブリックのメリット

レザーのような見た目ですが、ファブリックであるため、本革や合皮のように座った際の表面の冷たさがなく、蒸れにくいのが特長です。またPUやPVCに起こる加水分解や硬化等の変化が起こらず、本革のような定期的にオイルやクリームを塗るメンテナンスなども不要です。

組成：ポリエステル100% 【ウォッシュابل（手洗い）】

AM / GY



AM / BR



AM / DB



Rank B - CH series

ウオッシュャブル
(手洗い)



ツイードライクな二層構造の織りデザイン

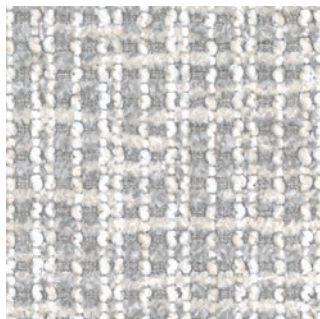
CH生地は、二種類のモール糸を格子状に織ることですりげないチェック柄と凹凸感を演出しています。
温かみのある風合いと手触りのいい質感が特徴です。

組成：ポリエステル100% 【ウッシュャブル（手洗い）】

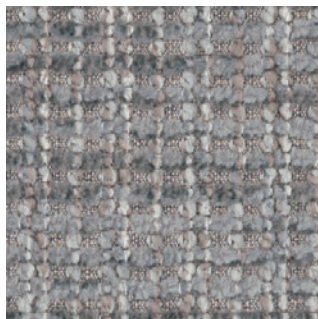
CH / BE



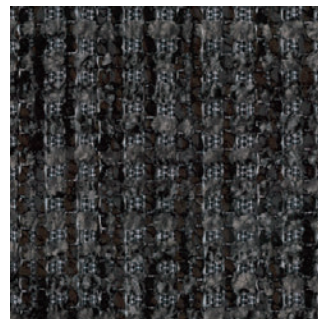
CH / LG



CH / GY



CH / CG



Rank DC - DC series



ペットと一緒に使える、上品な光沢のスウェード調ファブリック

高級感のある上品な光沢をもつDCシリーズは起毛皮革であるスウェード調に仕上げたファブリックです。毛足が短くお手入れも簡単で、ひっかきキズにも強いのでペットがいるご家庭でも安心してお使いいただけます。液体汚れを弾く軽撥水機能付きです。

※大型ペットの場合や爪のお手入れ状況により、キズが残る場合があります。
※撥水効果は摩擦やお洗濯により徐々に低下していきます。

組成：ポリエステル100%【撥水機能つき】【ドライクリーニング】

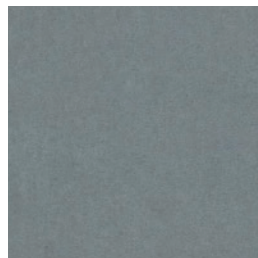
BE



SG



BG



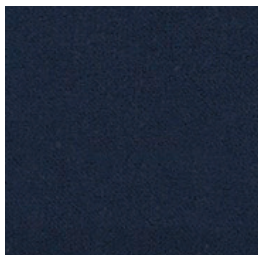
LG



DY



NV



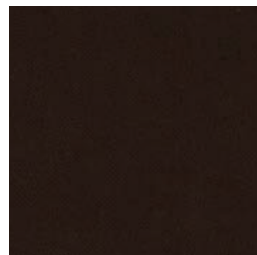
DG



BR



DB



Rank DC - LU series



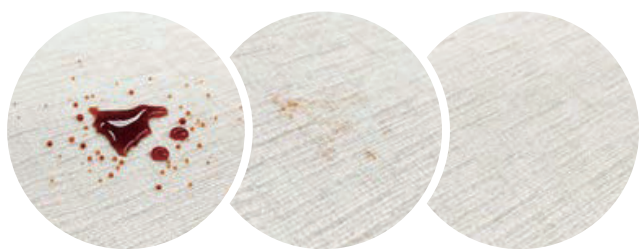
ペットとのご使用に最適な、織り感のある高機能ファブリック
 ペットの爪によるダメージを最小に抑えるために強いスナッグ強度をもちながら、手触りは優しく、高級感のある質感です。
 撥水と防汚機能がついており、汚れを弾きつきにくく、汚れがついても水に浮かせて除去することが出来ます。

組成：ポリエステル100%

【撥水・防汚機能つき】 【ウォッシュابل（手洗い）】

撥水効果

防汚機能



【汚れの落とし方】

- ①固形や粘性の汚れは、あらかじめ除去します。
 - ②汚れに水を含ませ、5～10秒ほど置きます。
 - ③柔らかい布で、押さえるように優しく拭き取ります。
- * 汚れが落ちるまで、②～③の手順を繰り返します。

※ 汚れの落ち方は、ご使用状況により異なります。
 ※ お洗濯されますと、機能性は著しく低下します。

LU / GY

LU / GB

LU / GR

LU / BL

LU / SG

